

Centrum Amelie

Praha • Olomouc • Liberec • Rakovník

on-line přednáška
Nežádoucí účinky spojené s cílenou
léčbou radiojod-refrakterních nádorů
štítné žlázy

23. 7. 2024 od 18:00 hodin

Lektor: **Doc. MUDr. Kateřina Kopečková, Ph.D.**



Cílem této přednášky je seznámit pacienty s hlavními a nejčastějšími nežádoucími účinky TKI, které mohou provázet jejich léčbu.

On-line přednáška bude přístupná na:

<https://www.amelie-zs.cz/online>

Poslechněte si tuto přednášku a ptejte se na chatu.



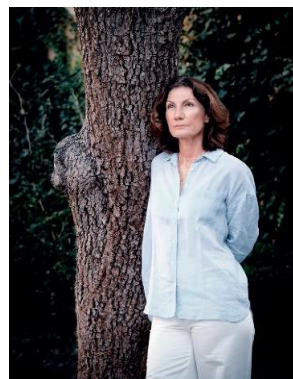
Centrum Amelie

Praha • Olomouc • Liberec • Rakovník

on-line přednáška
Nežádoucí účinky spojené s cílenou
léčbou radiojod-refrakterních nádorů
štítné žlázy

23. 7. 2024 od 18:00 hodin

Lektor: **Doc. MUDr. Kateřina Kopečková, Ph.D.**



Cílem této přednášky je seznámit pacienty s hlavními a nejčastějšími nežádoucími účinky TKI, které mohou provázet jejich léčbu.

On-line přednáška bude přístupná na:

<https://www.amelie-zs.cz/online>

Poslechněte si tuto přednášku a ptejte se na chatu.



Centrum Amelie

Praha • Olomouc • Liberec • Rakovník

on-line přednáška
Nežádoucí účinky spojené s cílenou
léčbou radiojod-refrakterních nádorů
štítné žlázy

23. 7. 2024 od 18:00 hodin

Lektor: **Doc. MUDr. Kateřina Kopečková, Ph.D.**



Cílem této přednášky je seznámit pacienty s hlavními a nejčastějšími nežádoucími účinky TKI, které mohou provázet jejich léčbu.

On-line přednáška bude přístupná na:

<https://www.amelie-zs.cz/online>

Poslechněte si tuto přednášku a ptejte se na chatu.

