



# Návrat do zaměstnání po onkologické nemoci

**Mgr. Šárka Slavíková**  
**Amelie, z.s.**



# Východiska a zkušenosti



- Registrovaná sociální služba – **Odborné sociální poradenství** od roku **2009** – poskytované i pro ostatní organizace, které sociálního pracovníka nemají
- **ESF projekt** – Návrat do zaměstnání po onkologické nemoci – **(2013-2015)**
- **Brožura** Návrat do zaměstnání po onkologické nemoci **(2016)**
- **Vzdělávací blok** – Vracím se do práce – individuálně nebo v malé skupině - od **2017 až dosud**

# Dopady onkologického onemocnění v souvislosti s návratem do práce

## 1. Fyzické změny

- a) Únava
- b) Brnění končetin a bolesti
- c) Jizvy a jiné pooperační změny
- d) Změna hmotnosti a vzhledu
- e) Častější nemocnost
- f) Potíže se spánkem a ranním vstáváním

## 2. Psychika

- e) Snížení sebevědomí (dlouhá absence a změny v zaměstnání)
- f) Obavy z návratu onemocnění
- g) Nejistota z reakce okolí



# Potřeby onkologicky nemocných vzhledem k zaměstnavatelům

- **Zkrácený** pracovní úvazek
- Možnost **flexibilních** forem práce
  - klouzavá pracovní doba, práce z domova
- Akceptace častých návštěv  
(**kontrol a vyšetření**) zdravotnických zařízení
- Možnost domluvit se na **změně pracovní role**
  - rozsah činnosti a odpovědnost
- **Absence předsudků** spojených s nemocí a nemocnými



# Potřeby onkologicky nemocných vzhledem k legislativě a úřadům

- ▶ Přiznání a **ponechání invalidních důchodů** na potřebný čas rekonvalescence
- ▶ **Hodnocení únavy** a dalších dopadů v komplexu a zároveň s jinými dg
- ▶ Vnímání **rozdílu remise** po prvo-léčbě od remise po recidivách (zavedení **termínu zobrazovací remise**)
- ▶ Nehodnotit **psychickou zátěž** až po dlouhodobém docházení na psychiatrii
- ▶ **Umožnit rekvalifikaci** i u lidí z vyšším stupněm vzdělání



# Informovanost onkologicky nemocných o sociálním systému



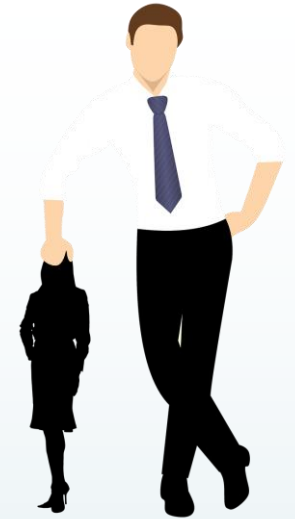
- **Nízká informovanost** nemocných o tom, co mohou a co by neměli s ohledem na dopady onemocnění dělat
- **Velmi nízká informovanost** o sociálním systému s ohledem na návrat do práce (např. kombinace ID a zaměstnání)
- Chybně nebo **nepřesně získané informace** z úřadů
- **Zdravotní systém** (onkolog, praktický lékař) nemá odbornost ani kapacitu informace poskytnout
- Většina nemocných se **léčí ambulantně** a neseťká se **zdravotně-sociálním pracovníkem** v KOC.

# Nejvíce ohrožené skupiny onkologicky nemocných na trhu práce

- Lidé nad 55 let
- Lidé se základním vzděláním
  - fyzicky pracující
- Se sekundární závažnou zdravotní diagnózou
- Lidé bez rodiny a blízkých
- Osamělý rodič pečující o dítě nebo seniora
- Lidé s nedořešenými sociálními a finančními problémy z minulosti
- Cizinci trvale žijící v ČR



# Aktuální potíže onkologicky nemocných při návratu do práce

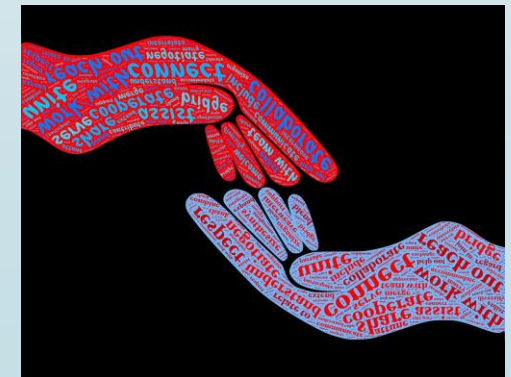


- Velmi **dlouhé čekací doby** na posouzení a následně vydání rozhodnutí o invalidním důchodu
- Nemožnost projednávání invalidního důchodu a **osoby zdravotně znevýhodněné** zároveň
- Nemožnost při evidenci na ÚP mít **dohodu o provedení práce**, tedy začít se pomalu vracet do pracovního procesu (od srpna 2017)
- I přes nízkou nezaměstnanost, velké množství onkologicky nemocných v **evidenci ÚP**
- **Podhodnocená práce OZP** – Zvýšení počtu OZP pracujících za minimální mzdu (dopad zvýšení minimální mzdy na 12 200 Kč od ledna 2018)
- Připravovaný **zákon o ucelené rehabilitaci**, tedy i té pracovní je zaměřen spíše na zdravotně postižené než dlouhodobě nemocné.



# Možnosti sociální práce

- **Včasné informace** již během léčby a pracovní neschopnosti (brožura Amelie)
- Vytvoření **prostoru na odpovídající rekonvalescenci** přesnou argumentací při podávání žádostí o ID (lékařské zprávy, text odvolání)
- Aktuální informace a **novinky v legislativě**
- **Podpora sebevědomí** a silných stránek osobnosti při hledání nové profese (podpůrné vzdělávací bloky, projekty ESF)
- Sdílení ve skupině a **vidět dobré příklady** návratu do práce
- **Pomoc při komunikaci se zaměstnavatelem** dřívějším i novým
- **Odborné sociální poradenství**  
při nestandardních situacích a propadem sociální sítí



# Kontakty

[www.amelie-zs.cz](http://www.amelie-zs.cz)

## Odborné sociální poradenství Amelie

- Osobně, telefonicky, emailem, Skype

Tel: **739 004 222**

[socialni@amelie-zs.cz](mailto:socialni@amelie-zs.cz)



***Děkuji za pozornost***