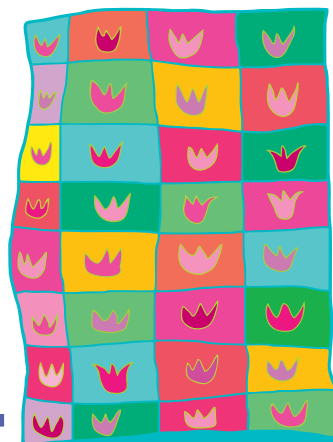


5. ROČNÍK PROJEKTU „TULIPÁNOVÝ MĚSÍC“ ZVIDITELŇUJE POTŘEBU KOMPLEXNÍ PÉČE BĚHEM ONKOLOGICKÉ NEMOCI. PŘIVOLEJME S JAREM I NADĚJI PRO ONKOLOGICKY NEMOCNÉ A JEJICH BLÍZKÉ.

*přivolejme s jarem i naději*

# tulipánový měsíc

březen 2017



Centrum Amelie vás zve na přednášky a besedy

6. 3. 2017 • 17.00–18.30

### Nemoc jako tabu

PhDr. Jiřina Šiklová, CSc.

Pohled socioložky na současnou společnost a vnímání nemoci.



13. 3. 2017 • 16.00–17.30

### Pohled onkologa z praxe na psychosociální problematiku

Doc. MUDr. Petra Tesařová, CSc. – Přednáška o tom, jak vnímá potřeby onkologicky nemocných lékař, jaké jsou nejčastější a jaké má možnosti řešení.

22. 3. 2017 • 16.00–17.00

### Jak může pomoci koučink onkologicky nemocným

Adéla Vlačihová – Beseda o možnostech využití jako další metody osobního růstu při nebo po nemoci.

28. 3. 2017 • 16.00–17.00

### Jak zlepšit komunikaci v rodině

Mgr. Anna Rubešová PhD. a MgA. Olga Fleková – Nemoc přináší mnoho změn a témat, které je potřeba komunikovat. Přijďte si o tom popovídat.

29. 3. 2017 • 16.30–17.30

### Etický pohled na komunikaci lékaře a pacienta

Mgr. Tereza Cimrmanová, Ph.D. – Rozhovor s lékařem není vždy jednoduchý a není na něj dostatek prostoru. Přijďte se zamyslet nad možnostmi zlepšení.

Všechny akce zdarma bez nutnosti přihlášení.

Podpořte bezplatné služby Amelie nákupem květin  
či příspěvkem formou DMS.



Florea.cz  
rekněte to květinou

